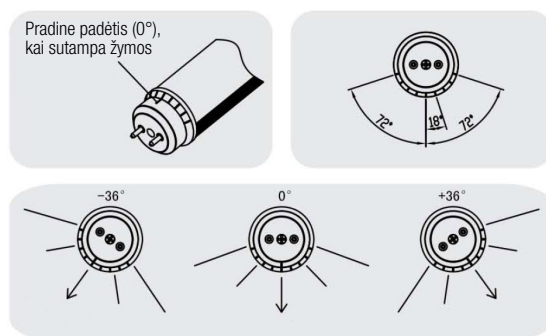


LED lempa T8 LI02921; 1600 lm, 18W

01

Informacija apie produktą

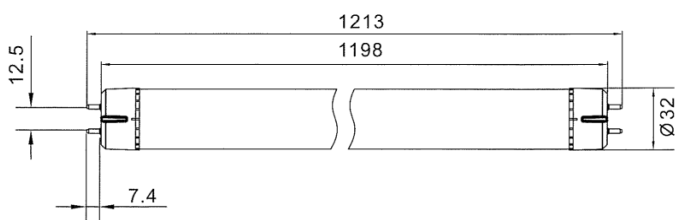
Įtampa:	100-240 V
Šviesumas:	1600 lm
Elektros sąnaudos:	18 W
Saugos klasė:	II, IP20
Šviesos kampas:	180°
Darbinė aplinkos temp.:	-20~60°C
Ilgamžiškumas iki:	>50.000 val.
Išmatavimai:	Ø32x1200 mm
Jungtis:	G13
Diodų skaičius ir tipas:	280, SMD
Šviesos spalva:	šiltai balta
Spalvos temperatūra:	2700-6800 K
Medžiagos:	aliuminis + plastikas
Garantija:	2 metai



RoHS
COMPLIANT
2002/95/EC



Išmatavimai



UAB "JML GROUP"

Naugarduko g. 91-108, LT-03202 Vilnius

Tel.: 8 700 01760

Faksas: (8 5) 215 91 98

El. paštas: led@jml-group.lt

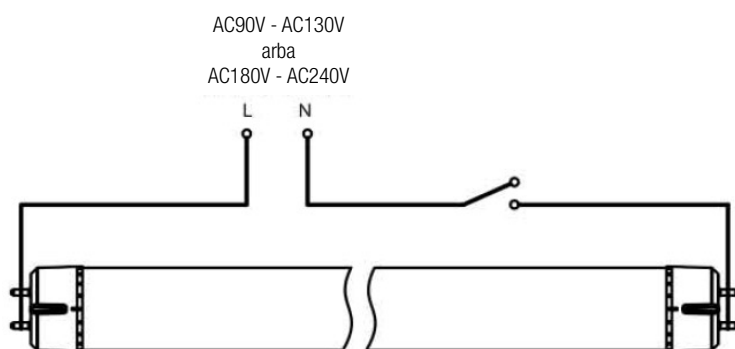
www.jml-group.lt



Instaliacija

Jeif lempa instaliuojama pirmą kartą:

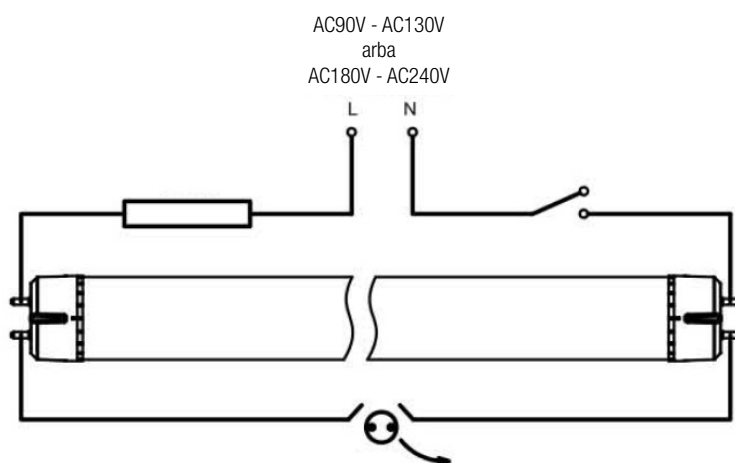
LED lempai nereikalingas balastas ar starteris. Tiesiog prijunkite lempos kontaktus prie elektros srovės.



Jeif liuminiscencinė lempa yra keičiama LED lempa:

Pirmiausiai įsitikinkite, jog išjungta elektros srovė.

Pašalinkite liuminiscencinę lempą ir starterį. Įstatykite LED lempą į šviestuvą.



UAB "JML GROUP"

Naugarduko g. 91-108, LT-03202 Vilnius

Tel.: 8 700 01760

Faksas: (8 5) 215 91 98

El. paštas: led@jml-group.lt

www.jml-group.lt